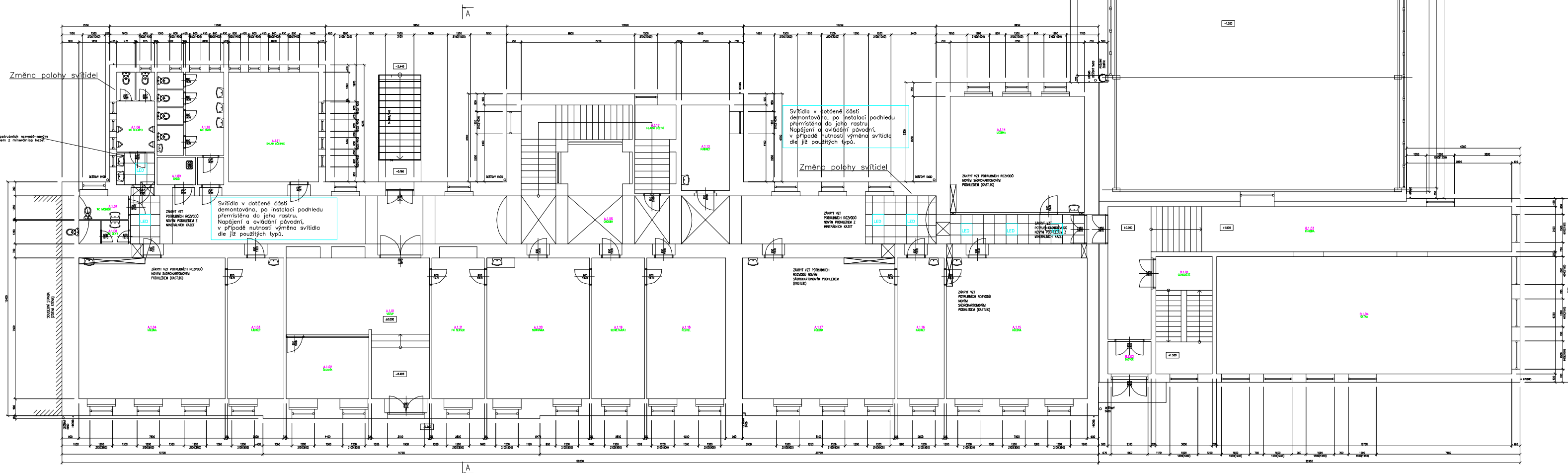
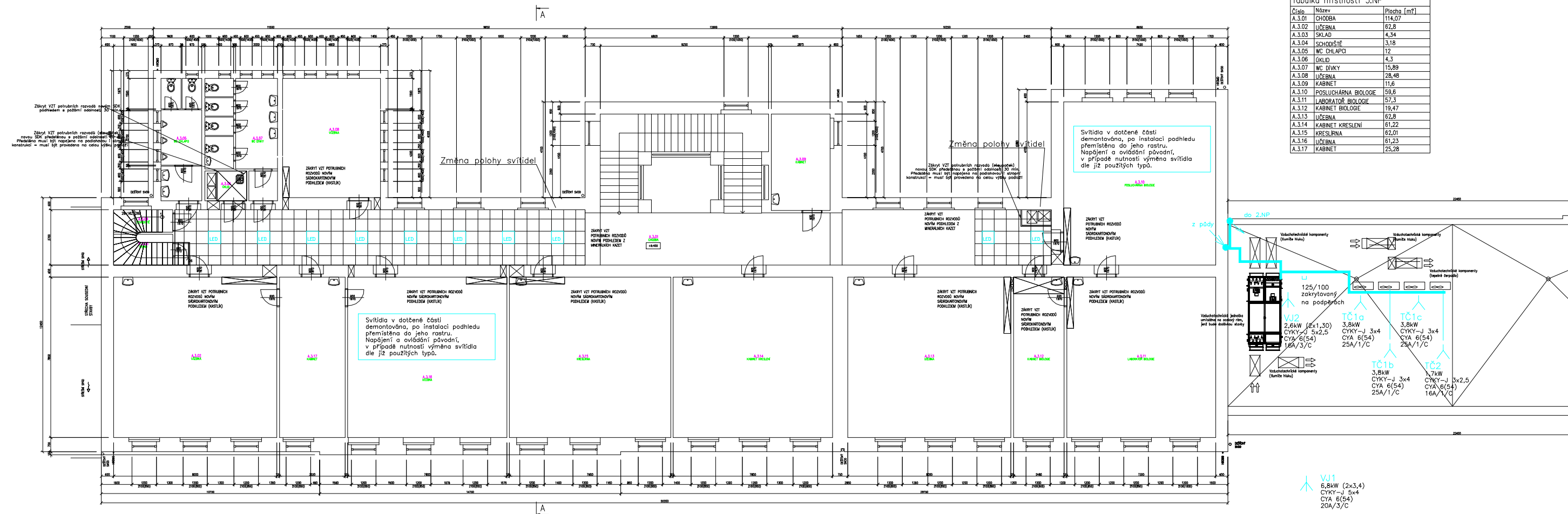


Tabulka místností 1.NP		
Číslo	Název	Plocha [m²]
A1.01	VESTIB	41,36
A1.02	LOUŽNA	14,67
A1.03	KABINET	10,47
A1.04	LOUŽNA	14,67
A1.05	LOUŽNA	14,67
A1.06	MC-ROZ	12,37
A1.07	MC-DIAGN	12,37
A1.08	MC-DIAGN	12,37
A1.09	MC-DIAGN	12,37
A1.10	MC-DIAGN	12,37
A1.11	MC-DIAGN	12,37
A1.12	MC-DIAGN	12,37
A1.13	MC-DIAGN	12,37
A1.14	MC-DIAGN	12,37
A1.15	MC-DIAGN	12,37
A1.16	MC-DIAGN	12,37
A1.17	MC-DIAGN	12,37
A1.18	MC-DIAGN	12,37
A1.19	MC-DIAGN	12,37
A1.20	MC-DIAGN	12,37
A1.21	MC-DIAGN	12,37
A1.22	MC-DIAGN	12,37
A1.23	MC-DIAGN	12,37
A1.24	MC-DIAGN	12,37
A1.25	MC-DIAGN	12,37
A1.26	MC-DIAGN	12,37
A1.27	MC-DIAGN	12,37
A1.28	MC-DIAGN	12,37
A1.29	MC-DIAGN	12,37
A1.30	MC-DIAGN	12,37
A1.31	MC-DIAGN	12,37
A1.32	MC-DIAGN	12,37
A1.33	MC-DIAGN	12,37
A1.34	MC-DIAGN	12,37
A1.35	MC-DIAGN	12,37
A1.36	MC-DIAGN	12,37
A1.37	MC-DIAGN	12,37
A1.38	MC-DIAGN	12,37
A1.39	MC-DIAGN	12,37
A1.40	MC-DIAGN	12,37
A1.41	MC-DIAGN	12,37
A1.42	MC-DIAGN	12,37
A1.43	MC-DIAGN	12,37
A1.44	MC-DIAGN	12,37
A1.45	MC-DIAGN	12,37
A1.46	MC-DIAGN	12,37
A1.47	MC-DIAGN	12,37
A1.48	MC-DIAGN	12,37
A1.49	MC-DIAGN	12,37
A1.50	MC-DIAGN	12,37
A1.51	MC-DIAGN	12,37
A1.52	MC-DIAGN	12,37
A1.53	MC-DIAGN	12,37
A1.54	MC-DIAGN	12,37
A1.55	MC-DIAGN	12,37
A1.56	MC-DIAGN	12,37
A1.57	MC-DIAGN	12,37
A1.58	MC-DIAGN	12,37
A1.59	MC-DIAGN	12,37
A1.60	MC-DIAGN	12,37
A1.61	MC-DIAGN	12,37
A1.62	MC-DIAGN	12,37
A1.63	MC-DIAGN	12,37
A1.64	MC-DIAGN	12,37
A1.65	MC-DIAGN	12,37
A1.66	MC-DIAGN	12,37
A1.67	MC-DIAGN	12,37
A1.68	MC-DIAGN	12,37
A1.69	MC-DIAGN	12,37
A1.70	MC-DIAGN	12,37
A1.71	MC-DIAGN	12,37
A1.72	MC-DIAGN	12,37
A1.73	MC-DIAGN	12,37
A1.74	MC-DIAGN	12,37
A1.75	MC-DIAGN	12,37
A1.76	MC-DIAGN	12,37
A1.77	MC-DIAGN	12,37
A1.78	MC-DIAGN	12,37
A1.79	MC-DIAGN	12,37
A1.80	MC-DIAGN	12,37
A1.81	MC-DIAGN	12,37
A1.82	MC-DIAGN	12,37
A1.83	MC-DIAGN	12,37
A1.84	MC-DIAGN	12,37
A1.85	MC-DIAGN	12,37
A1.86	MC-DIAGN	12,37
A1.87	MC-DIAGN	12,37
A1.88	MC-DIAGN	12,37
A1.89	MC-DIAGN	12,37
A1.90	MC-DIAGN	12,37
A1.91	MC-DIAGN	12,37
A1.92	MC-DIAGN	12,37
A1.93	MC-DIAGN	12,37
A1.94	MC-DIAGN	12,37
A1.95	MC-DIAGN	12,37
A1.96	MC-DIAGN	12,37
A1.97	MC-DIAGN	12,37
A1.98	MC-DIAGN	12,37
A1.99	MC-DIAGN	12,37
A1.100	MC-DIAGN	12,37

PŮDORYS 1.NP

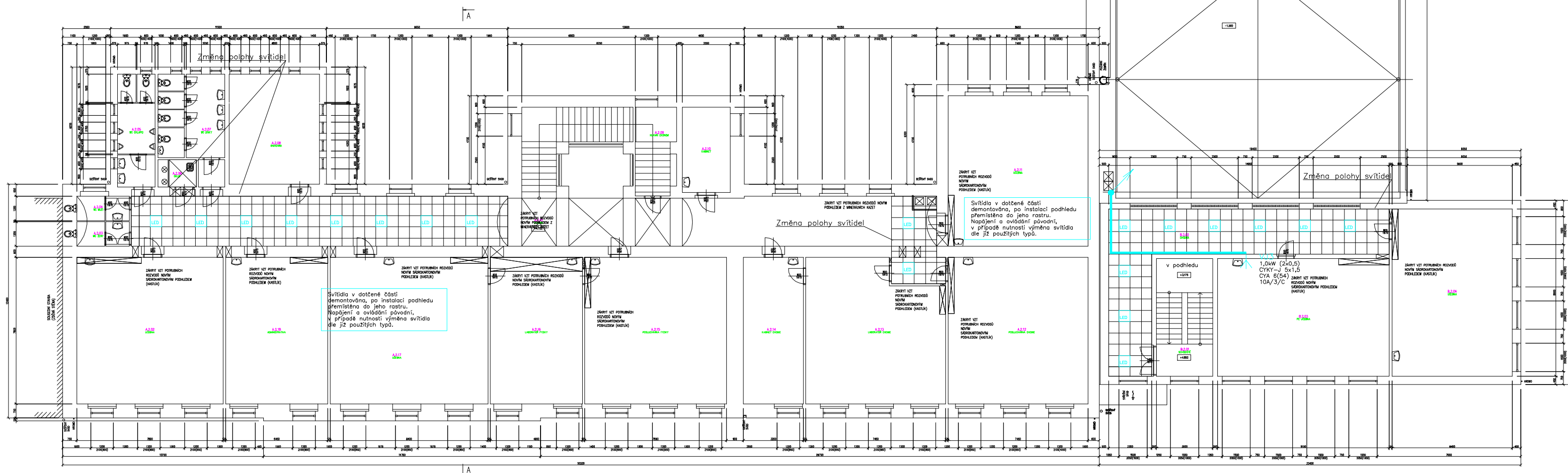


PŮDORYS 3.NP

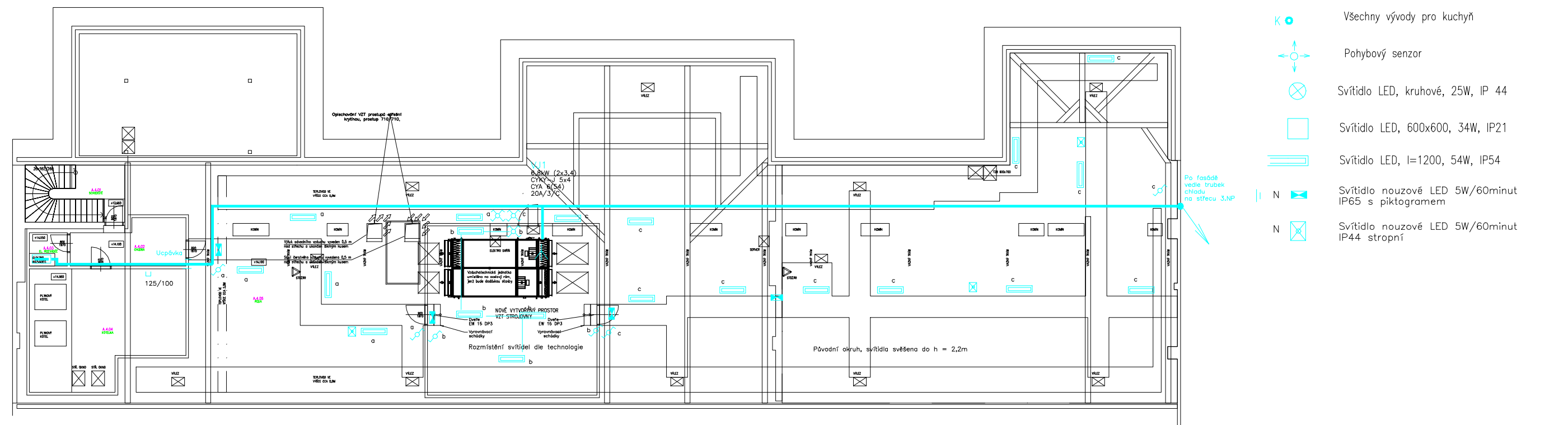


Tabulka místností 2.NP		
Číslo	Název	Plocha [m²]
A2.01	VESTIB	41,36
A2.02	LOUŽNA	14,67
A2.03	KABINET	10,47
A2.04	LOUŽNA	14,67
A2.05	LOUŽNA	14,67
A2.06	MC-ROZ	12,37
A2.07	MC-DIAGN	12,37
A2.08	MC-DIAGN	12,37
A2.09	MC-DIAGN	12,37
A2.10	MC-DIAGN	12,37
A2.11	MC-DIAGN	12,37
A2.12	MC-DIAGN	12,37
A2.13	MC-DIAGN	12,37
A2.14	MC-DIAGN	12,37
A2.15	MC-DIAGN	12,37
A2.16	MC-DIAGN	12,37
A2.17	MC-DIAGN	12,37
A2.18	MC-DIAGN	12,37
A2.19	MC-DIAGN	12,37
A2.20	MC-DIAGN	12,37
A2.21	MC-DIAGN	12,37
A2.22	MC-DIAGN	12,37
A2.23	MC-DIAGN	12,37
A2.24	MC-DIAGN	12,37
A2.25	MC-DIAGN	12,37
A2.26	MC-DIAGN	12,37
A2.27	MC-DIAGN	12,37
A2.28	MC-DIAGN	12,37
A2.29	MC-DIAGN	12,37
A2.30	MC-DIAGN	12,37
A2.31	MC-DIAGN	12,37
A2.32	MC-DIAGN	12,37
A2.33	MC-DIAGN	12,37
A2.34	MC-DIAGN	12,37
A2.35	MC-DIAGN	12,37
A2.36	MC-DIAGN	12,37
A2.37	MC-DIAGN	12,37
A2.38	MC-DIAGN	12,37
A2.39	MC-DIAGN	12,37
A2.40	MC-DIAGN	12,37
A2.41	MC-DIAGN	12,37
A2.42	MC-DIAGN	12,37
A2.43	MC-DIAGN	12,37
A2.44	MC-DIAGN	12,37
A2.45	MC-DIAGN	12,37
A2.46	MC-DIAGN	12,37
A2.47	MC-DIAGN	12,37
A2.48	MC-DIAGN	12,37
A2.49	MC-DIAGN	12,37
A2.50	MC-DIAGN	12,37
A2.51	MC-DIAGN	12,37
A2.52	MC-DIAGN	12,37
A2.53	MC-DIAGN	12,37
A2.54	MC-DIAGN	12,37
A2.55	MC-DIAGN	12,37
A2.56	MC-DIAGN	12,37
A2.57	MC-DIAGN	12,37
A2.58	MC-DIAGN	12,37
A2.59	MC-DIAGN	12,37
A2.60	MC-DIAGN	12,37
A2.61	MC-DIAGN	12,37
A2.62	MC-DIAGN	12,37
A2.63	MC-DIAGN	12,37
A2.64	MC-DIAGN	12,37
A2.65	MC-DIAGN	12,37
A2.66	MC-DIAGN	12,37
A2.67	MC-DIAGN	12,37
A2.68	MC-DIAGN	12,37
A2.69	MC-DIAGN	12,37
A2.70	MC-DIAGN	12,37
A2.71	MC-DIAGN	12,37
A2.72	MC-DIAGN	12,37
A2.73	MC-DIAGN	12,37
A2.74	MC-DIAGN	12,37
A2.75	MC-DIAGN	12,37
A2.76	MC-DIAGN	12,37
A2.77	MC-DIAGN	12,37
A2.78	MC-DIAGN	12,37
A2.79	MC-DIAGN	12,37
A2.80	MC-DIAGN	12,37
A2.81	MC-DIAGN	12,37
A2.82	MC-DIAGN	12,37
A2.83	MC-DIAGN	12,37
A2.84	MC-DIAGN	12,37
A2.85	MC-DIAGN	12,37
A2.86	MC-DIAGN	12,37
A2.87	MC-DIAGN	12,37
A2.88	MC-DIAGN	12,37
A2.89	MC-DIAGN	12,37
A2.90	MC-DIAGN	12,37
A2.91	MC-DIAGN	12,37
A2.92	MC-DIAGN	12,37
A2.93	MC-DIAGN	12,37
A2.94	MC-DIAGN	12,37
A2.95	MC-DIAGN	12,37
A2.96	MC-DIAGN	12,37
A2.97	MC-DIAGN	12,37
A2.98	MC-DIAGN	12,37
A2.99	MC-DIAGN	12,37
A2.100	MC-DIAGN	12,37

PŮDORYS 2.NP



PŮDORYS PŮDY



ZODPOVĚDNÝ PROJEKTANT	PROJEKTANT	HP	IRBOS s.r.o. STAVBY, ENGINEERING ČESKÉHO 115, KOSTELEČ NAD ORLICI 517 41 IČ: 25953094
Ing. Lipovský	Ing. Lipovský	ING. F. MAREK	
INVESTOR: Gymnázium, Střední odborná škola a Vyšší odborná škola, Nový Bydžov			DATUM: 02/2021 MĚŘÍTKO: 1:200 DRUH DOKUMENTACE: DPPS
AKCE: SNIŽENÍ ENERGETICKÉ NÁROČNOSTI BUDOVY ŠKOLY GYMNAZIA, SOŠ A VOŠ, NOVÝ BYDŽOV Komenského 77, Nový Bydžov			
ČÁST DOKUMENTACE: D.1.4			PROFESE: ELEKTROINSTALACE
PŘÍLOHA: Rozvody NN, změna osvětlení			ČÍSLO PŘÍLOHY: D1.4.21